

**«Самұрық- 2019» зияткерлік білім беру мектебінде
жұмыс істейтін қызметкерлерге арналған
САУАЛНАМАҒА АНЫҚТАМА**

«Самұрық- 2019» зияткерлік білім беру мектебінде жұмыс істейтін қызметкерлерге арналған сауалнамаға 12 мұғалім(сынып жетекшілер) қатысты.Сауалнама 5 бөлімнен тұрады. Әр бөлімде 4 сұрақтан қойылған. Сұрақтардың тұсында *сирек, кейде, жиі, әрқашан* деген бағандар бар. Ұстаздардың мектепке деген көзқарасынан ұжымдағы бірлестікті байқауға болады.

Сынып жетекшілер тарапынан арнайы ұсыныс пен шағым айтылмады. Келесі беттерде кесте мен диаграммалар көрсетілген.

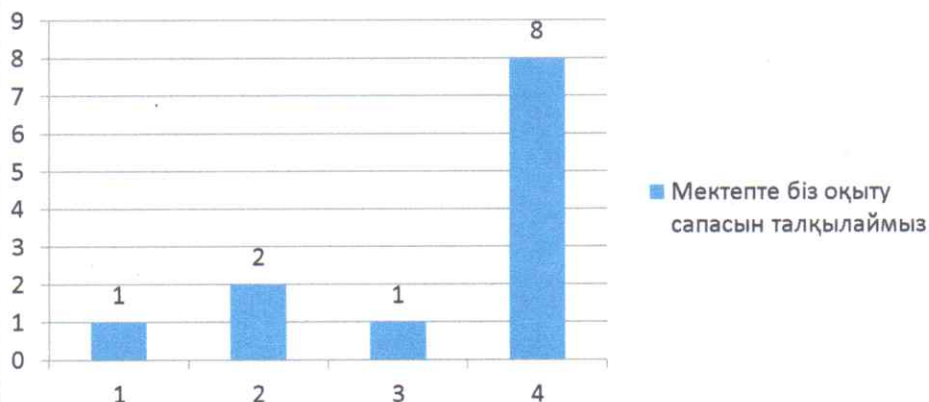
Директорды:
(м.у.а)
Психолог:



Г.Ташпулатова

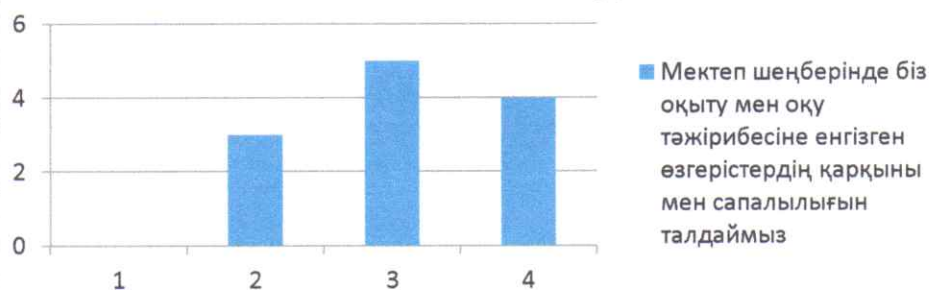
Б.Жуманова

Мектепте біз оқыту сапасын талқылаймыз



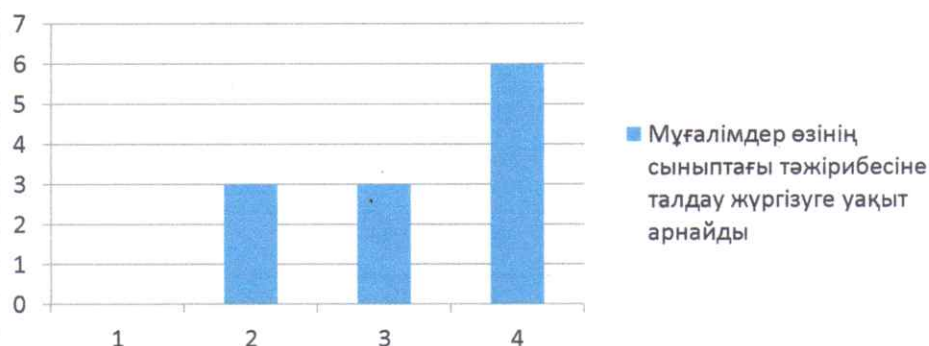
Сирек-8%
Кейде-17%
Жиі-8%
Әрқашан-67%

Мектеп шеңберінде біз оқыту мен оқу тәжірибесіне енгізген өзгерістердің қарқыны мен сапалылығын талдаймыз

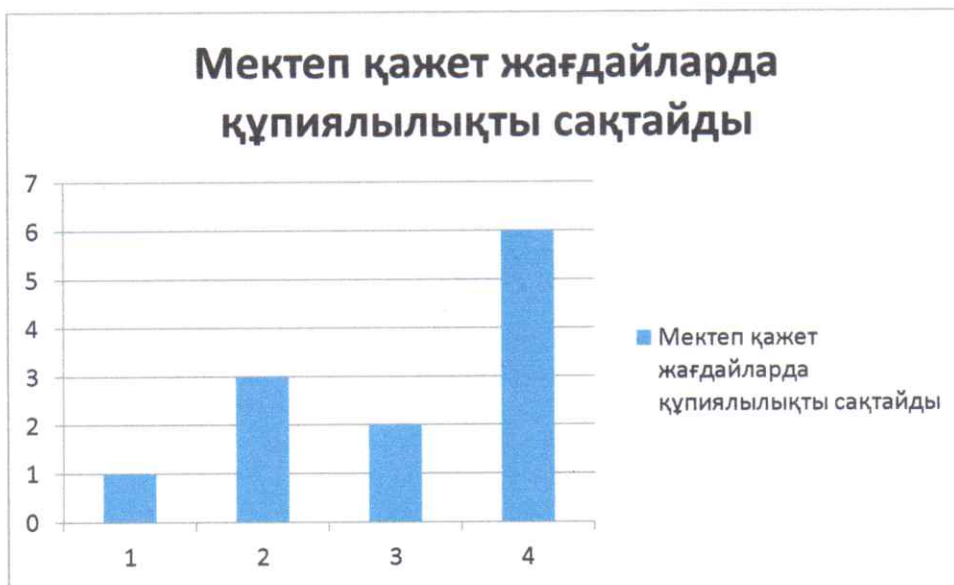


Сирек-0%
Кейде-25%
Жиі-42%
Әрқашан-33%

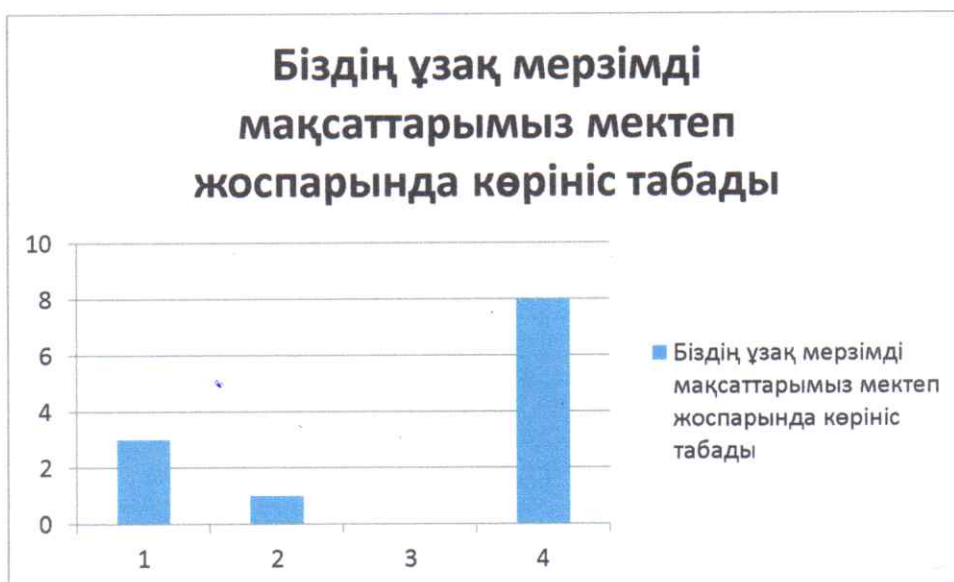
Мұғалімдер өзінің сыныптағы тәжірибесіне талдау жүргізуге уақыт арнайды



Сирек-0%
Кейде-25%
Жиі-25%
Әрқашан-50%

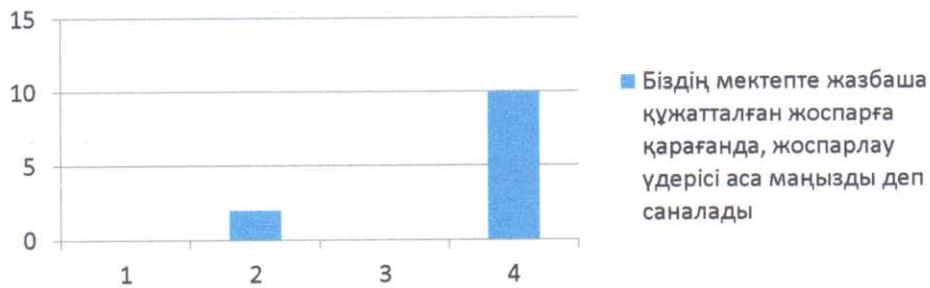


Сирек-8%
Кейде-25%
Жиі-17%
Әрқашан-50%



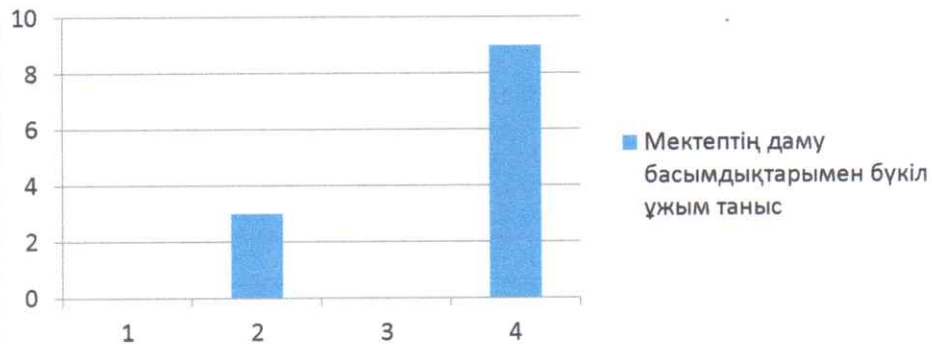
Сирек-25%
Кейде-8%
Жиі-0%
Әрқашан-67%

**Біздің мектепте жазбаша
құжатталған жоспарға қарағанда,
жоспарлау үдерісі аса маңызды
деп саналады**



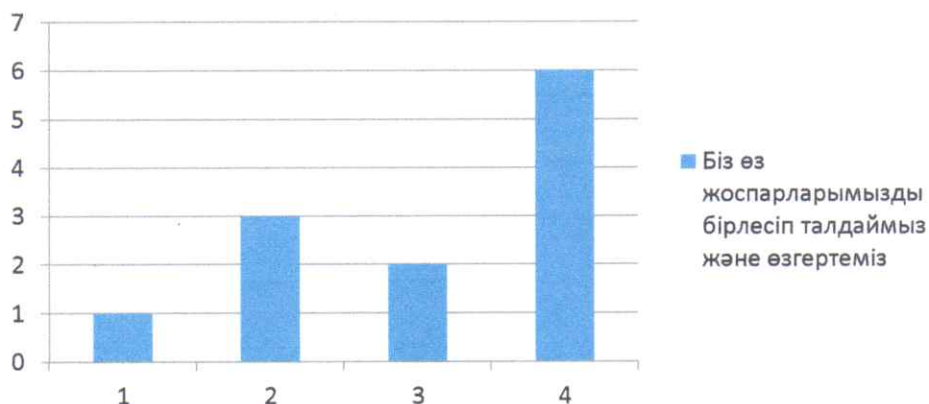
Сирек-0%
Кейде-17%
Жиі-0%
Әрқашан-83%

**Мектептің даму
басымдықтарымен бүкіл ұжым
таныс**



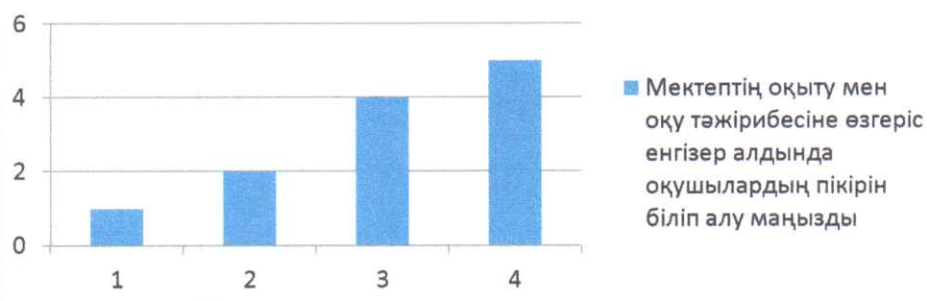
Сирек-0%
Кейде-25%
Жиі-0%
Әрқашан-75%

Біз өз жоспарларымызды бірлесіп талдаймыз және өзгертеміз



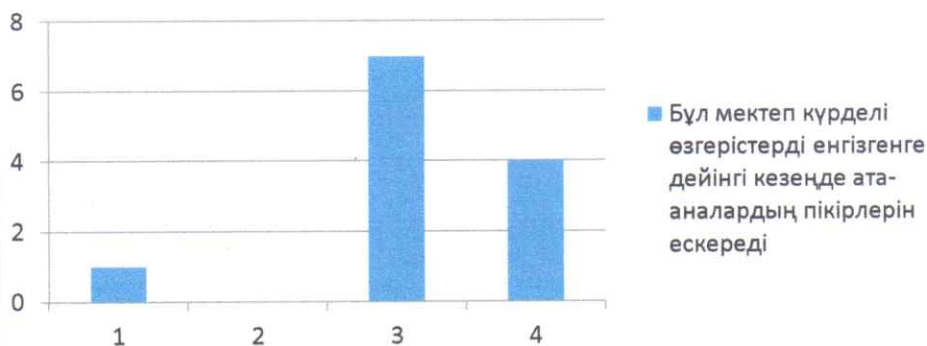
Сирек-8%
Кейде-25%
Жиі-0%
Әрқаша-75%

Мектептің оқыту мен оқу тәжірибесіне өзгеріс енгізер алдында оқушылардың пікірін біліп алу маңызды



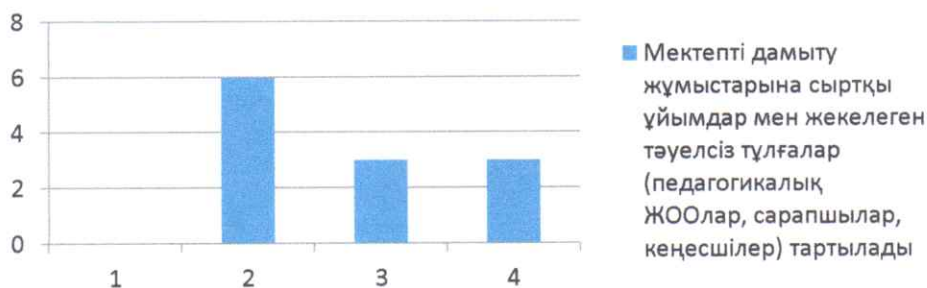
Сирек-8%
Кейде-17%
Жиі-33%
Әрқашан-42%

Бұл мектеп күрделі өзгерістерді енгізгенге дейінгі кезеңде ата-аналардың пікірлерін ескереді



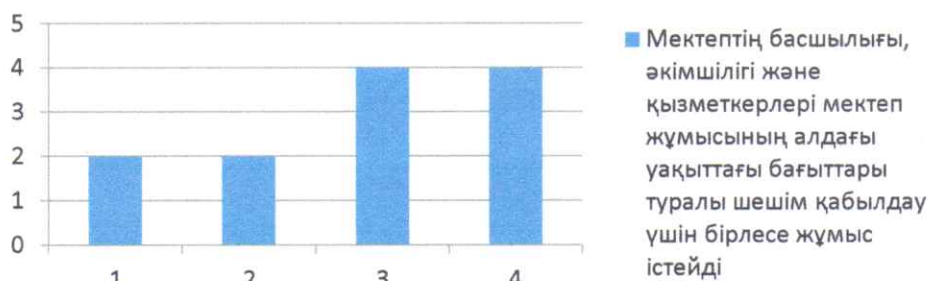
Сирек-8%
Кейде-0%
Жиі-58%
Әрқашан-33%

Мектепті дамыту жұмыстарына сыртқы ұйымдар мен жекелеген тәуелсіз тұлғалар (педагогикалық ЖООлар, сарапшылар,...



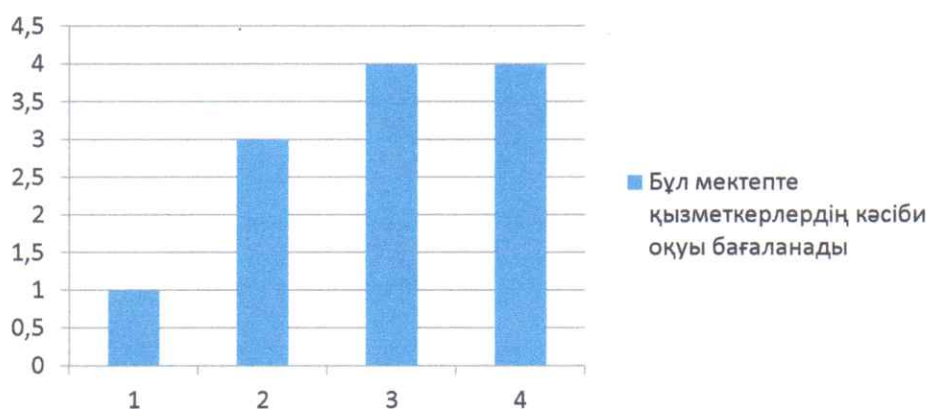
Сирек-17%
Кейде-17%
Жиі-33%
Әрқашан-33%

Мектептің басшылығы, әкімшілігі және қызметкерлері мектеп жұмысының алдағы уақыттағы бағыттары туралы шешім...



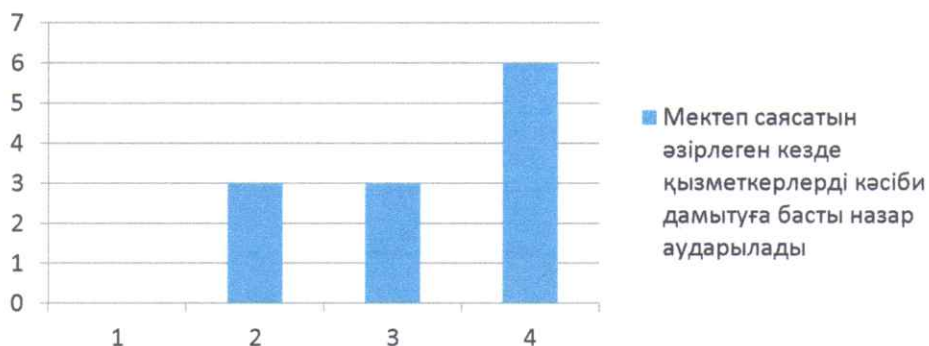
Сирек-17%
Кейде-17%
Жиі-33%
Әрқашан-33%

Бұл мектепте қызметкерлердің кәсіби оқуы бағаланады

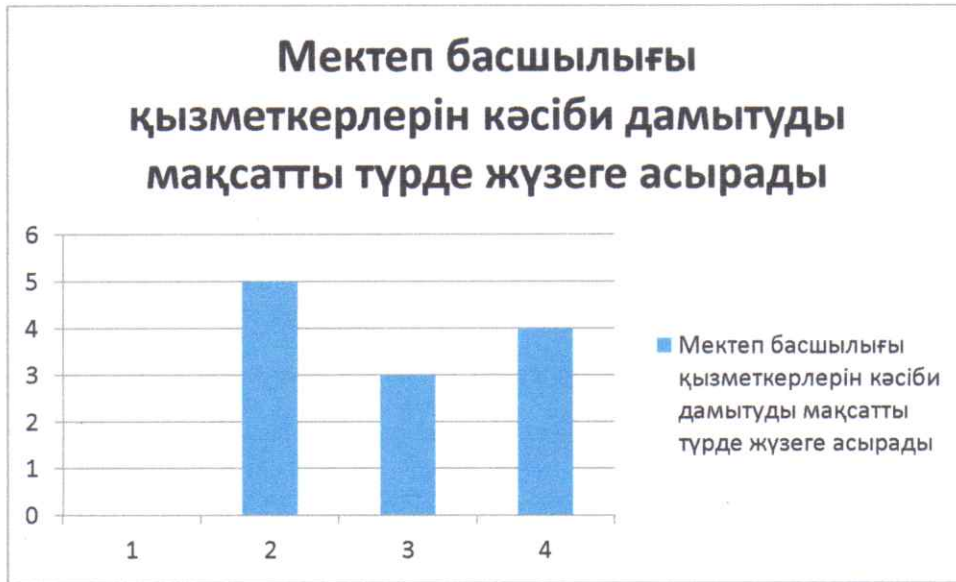


Сирек-8%
Кейде-25%
Жиі-33%
Әрқашан-33%

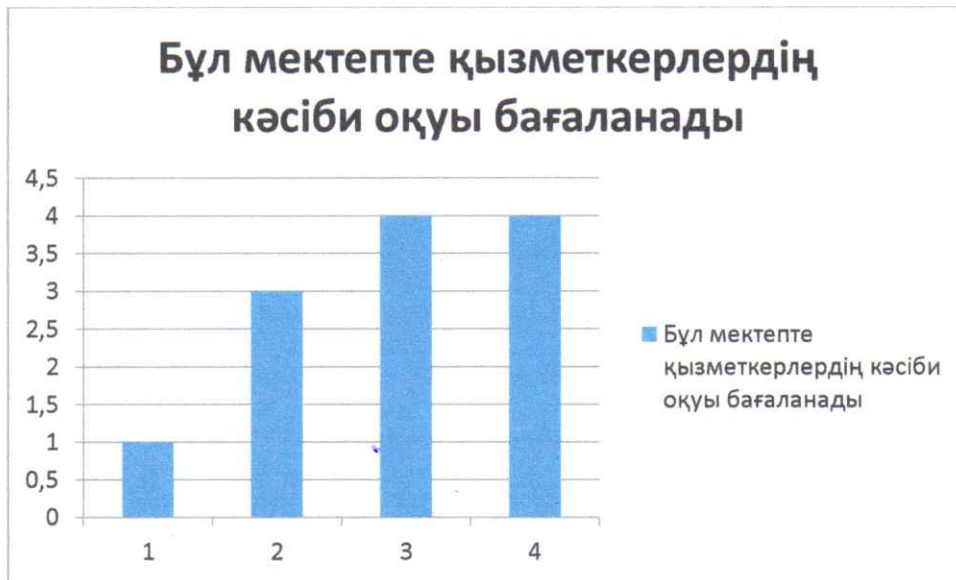
Мектеп саясатын әзірлеген кезде қызметкерлерді кәсіби дамытуға басты назар аударылады



Сирек-0%
Кейде-25%
Жиі-25%
Әрқашан-50%

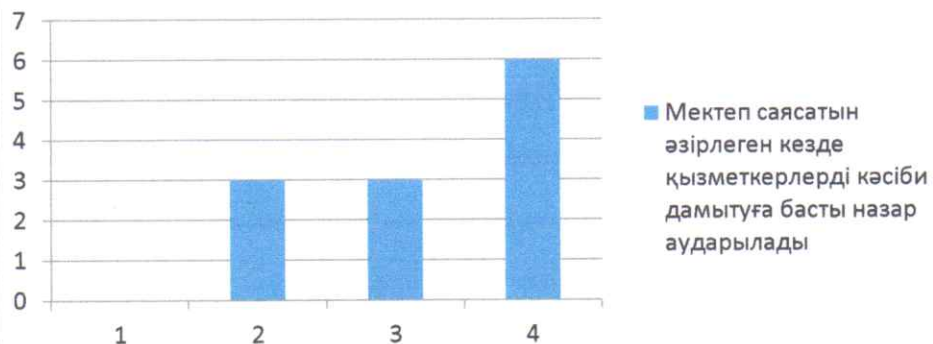


Сирек-0%
Кейде-42%
Жиі-25%
Әрқашан-33%



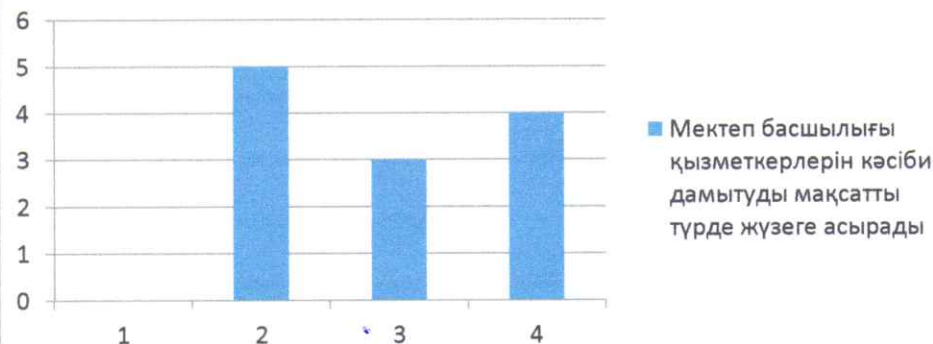
Сирек-8%
Кейде-25%
Жиі-33%
Әрқашан-33%

Мектеп саясатын әзірлеген кезде қызметкерлерді кәсіби дамытуға басты назар аударылады



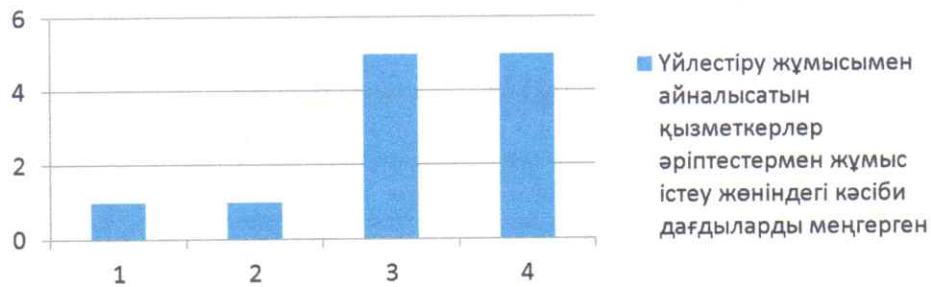
Сирек-0%
Кейде-25%
Жиі-25%
Әрқашан-50%

Мектеп басшылығы қызметкерлерін кәсіби дамытуды мақсатты түрде жүзеге асырады



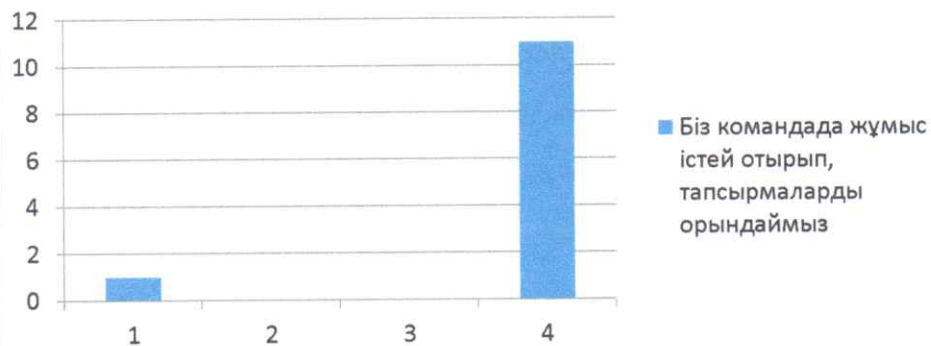
Сирек-0%
Кейде-42%
Жиі-25%
Әрқашан-33%

Үйлестіру жұмысымен айналысатын қызметкерлер әріптестермен жұмыс істеу жөніндегі кәсіби дағдыларды...



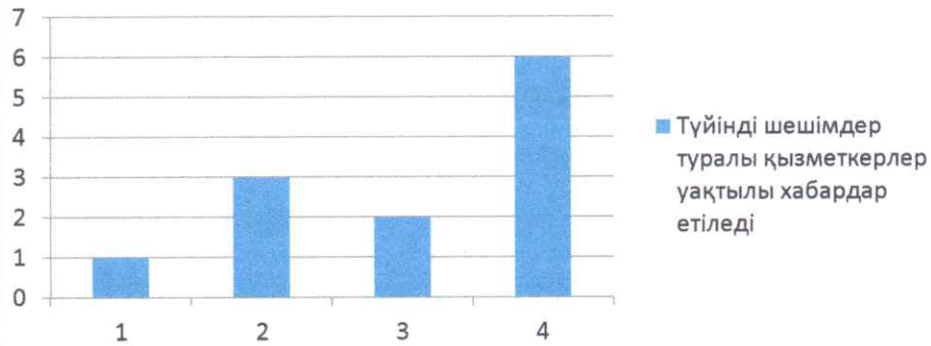
Сирек-8%
Кейде-8%
Жиі-42%
Әрқашан-42%

Біз командада жұмыс істей отырып, тапсырмаларды орындаймыз



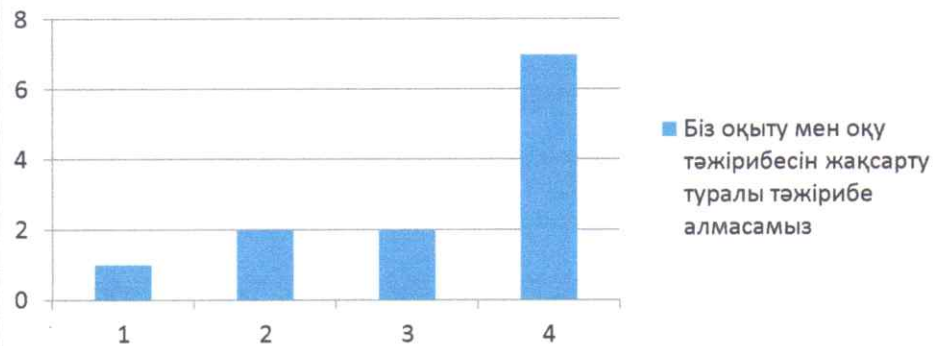
Сирек-7%
Кейде-22%
Жиі-24%
Әрқашан-47%

Түйінді шешімдер туралы қызметкерлер уақтылы хабардар етіледі



Сирек-8%
Кейде-25%
Жиі-17%
Әрқашан-50%

Біз оқыту мен оқу тәжірибесін жақсарту туралы тәжірибе алмасамыз



Сирек-8%
Кейде-17%
Жиі-17%
Әрқашан-58%